

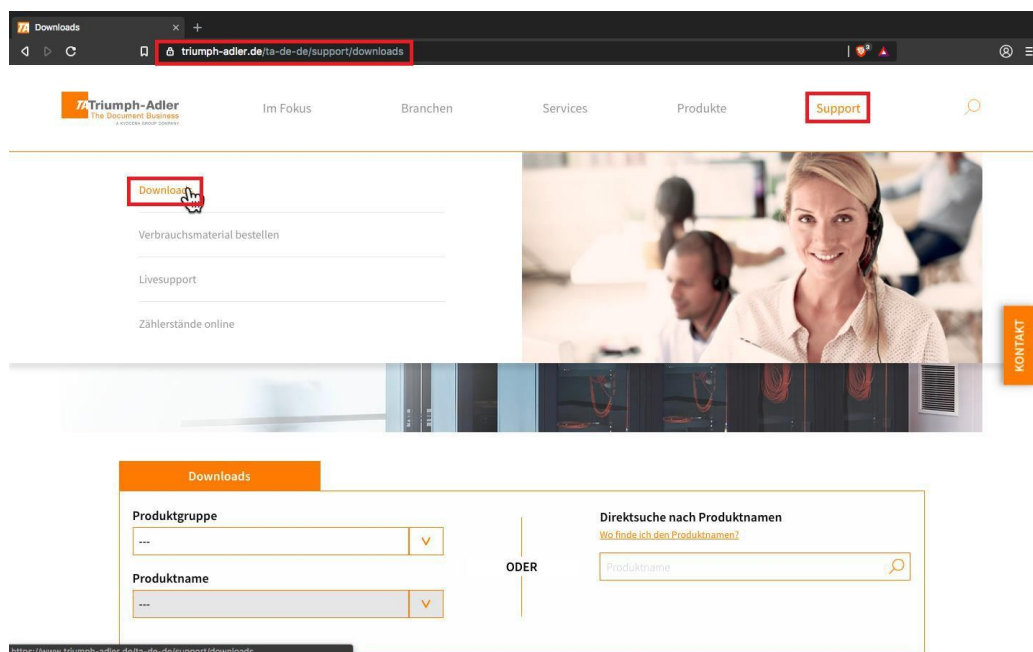
Manuelles Einbinden des lokalen Bürodruckers [Triumph-Adler P-4531DN] für einen Apple MAC

Achtung: Haben Sie bereits den Flurdrucker 7006ci auf Ihrem Mac installiert, benötigen sie keine weitere Treibersoftware, denn für den lokalen Drucker ist diese darin bereits enthalten.

Es gibt zwei Möglichkeiten, um die notwendigen Treiber für den lokalen Drucker (P-4531DN) zu erhalten:

- a) Treiber direkt von Triumph-Adler herunterladen.
- b) Treiber vom K:-Laufwerk der PH kopieren.

a) Treiber von <https://www.triumph-adler.de> herunterladen



Als erstes werden sie gebeten, die "Cookies für die Webseite" anzunehmen.

Dann erhalten Sie die Treiber über den oberen Menüpunkt "Support" und wählen anschließend links den Punkt "Download" aus.

Für den gewünschten Drucker geben Sie dann folgendes ein.

- Produktgruppe : Drucksysteme
- Produktname : P-4531DN

Downloads

Produktgruppe

Drucksysteme
▼

Produktname

P-4531DN
▼

Über den rechten Menüpunkt “Treiber” wählen sie das Betriebssystem “MAC” aus und erhalten dann die zugehörige Dateiliste, aus der sie entsprechend Ihrer OS X-Version die zugehörige Datei herunterladen.

- Es wird unterschieden zwischen OS X-Versionen bis Sierra (10.12) und alle anderen Versionen vor Sierra.

Broschüren	Bedienungs- anleitungen	Bilder	Zertifikate / Umwelt	Treiber	Utilities
------------	----------------------------	--------	----------------------	---------	-----------

Betriebssystem

MAC
▼

PRINT-DRIVER

MAC

MAC Installer OS X 10.12 Sierra

Version: 3.3

Date: 05-04-2017

Größe: 15,33 MB

cCD-cLP_MacOSx1012_20170405.zip

Download

Download-Link senden

PRINT-DRIVER

MAC

Version: 3.3 / 2017.7.28

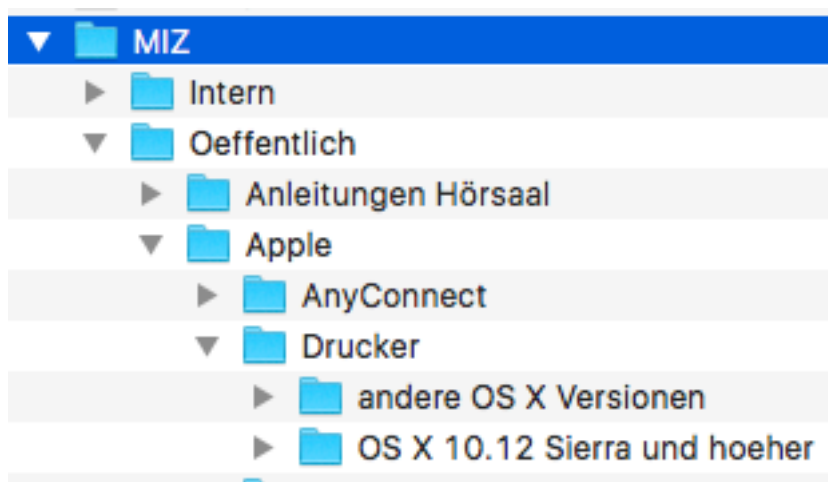
Download

b) Treiber vom K:-Laufwerk herunterladen

Das MIZ stellt Ihnen die Treiberdateien im K:-Laufwerk zur Verfügung unter:

K:\MIZ\Oeffentlich\Apple\Drucker

Die Treiber für beide Drucker sind alle in den bereitgestellten Dateien vorhanden. Es wird lediglich nach der OS X-Version unterschieden.



3. Kopieren Sie die Zip-Datei auf Ihren Mac

und extrahieren diese durch einen Doppelklick.

Führen Sie die Installation über einen Doppelklick auf die .dmg-Datei aus.

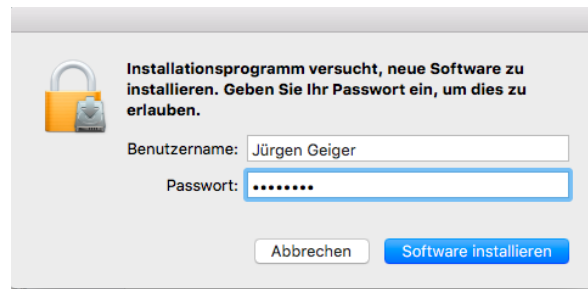
4) Installieren Sie die Treiber

Über einen Klick auf die .pkg-Datei wird die Treiberinstallation gestartet.



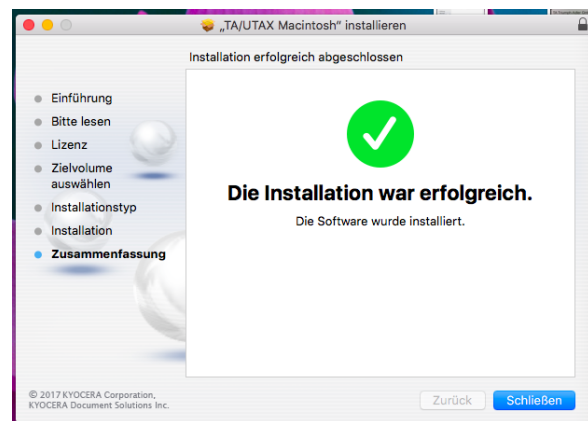
- Klicken Sie auf den nächsten 3 Seiten jeweils auf „Fortfahren“
- Bei der Aufforderung der Softwarelizenzvertrages auf „Akzeptieren“ klicken.
- Die Installation wird danach durch den Button „Installieren“ gestartet

Damit die Installation auf Ihrem Apple durchgeführt werden kann, müssen Sie sich auf der nächsten Seite mit Ihrem lokalen Apple-Konto anmelden.



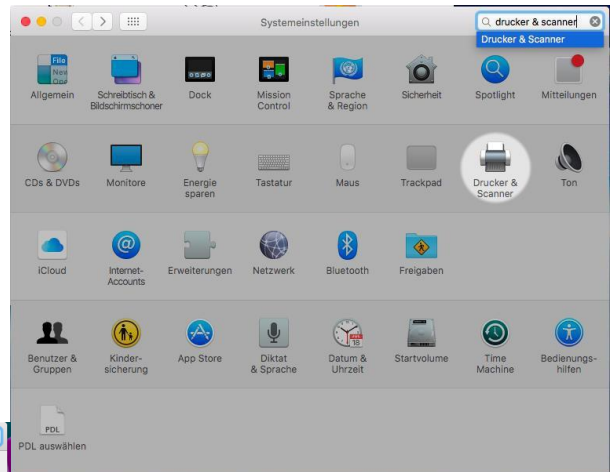
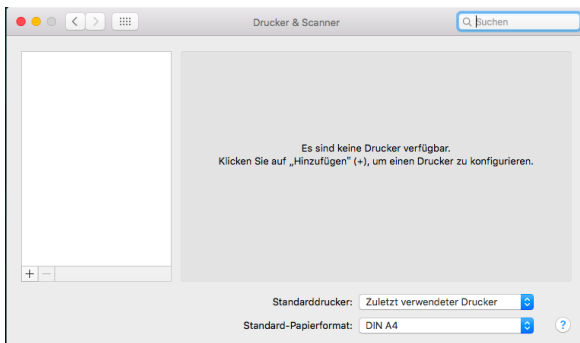
Die erfolgreiche Installation wird durch diese Meldung angezeigt.

Nun haben Sie den Druckertreiber für **ALLE** Triumph-Adler-Drucker auf Ihrem lokalen Apple installiert.



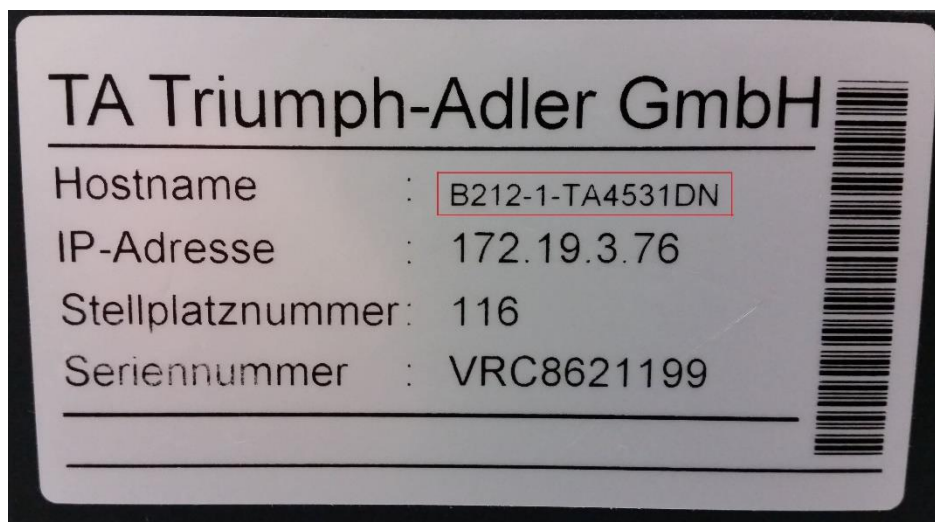
5) Drucker einrichten

- Rufen Sie in der Systemsteuerung den Menüpunkt „Drucker & Scanner“ auf.
- Dort können Sie die alten Canon-Drucker durch Markieren des Druckers und Klicken auf das „Minus“-Zeichen in der unteren Leiste löschen.



- Nun haben Sie ein leeres Druckerfeld.
- Mit dem „Plus“-Zeichen fügen Sie den ersten Drucker hinzu.

- Wählen sie im Feld die Option „Windows printer via spoolss“ aus.
- Im URL-Feld geben Sie entsprechend dem unteren Bild den Namen (rot markiert im unteren Bild) Ihres Druckers ein, den Sie auf dem Schild auf der Vorderseite des Druckers finden.



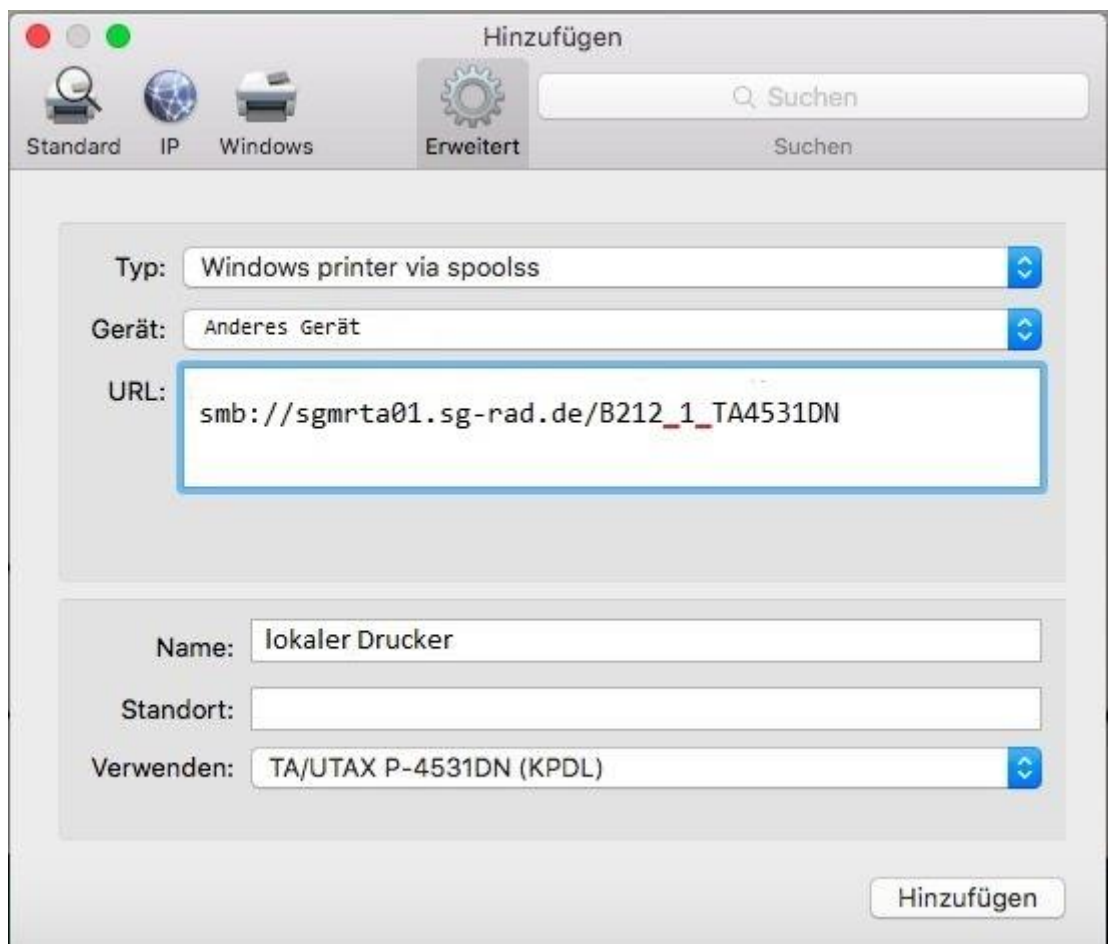
Achtung: Bitte geben Sie im URL-Feld das Zeichen „_“ für das Minuszeichen „-“ ein.

Für diesen Drucker lautet die URL:

smb://sgmrta01.sg-rad.de/B221_1_TA4531DN

- Im Feld „Verwenden“ wählen Sie bitte den Drucker „TA/UTAX P-4531DN (KPDL)“ aus der Liste aus.
- Im Feld „Name“ können Sie einen aussagekräftigen Namen für Ihren lokalen Drucker eingeben, z.B. „lokaler Drucker“

Die Eingabe für den lokalen Drucker sieht dann wie folgt aus:

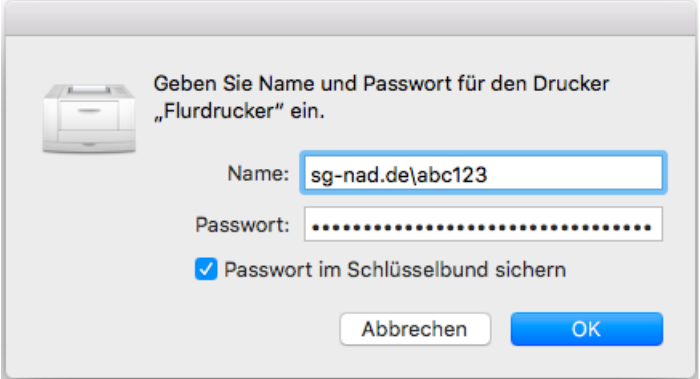


Klicken Sie dann auf „Hinzufügen“ um die Druckerinstallation abzuschließen.

Beim ersten Ausdruck müssen Sie sich am Drucksystem mit Ihrer Microsoft-Kennung und zugehörigen Passwort anmelden

Name: sg-nad.de\Ihre PH ID (z.B. abc123)

Passwort: Ihr zum Account passendes Passwort



Geben Sie Name und Passwort für den Drucker „Flurdrucker“ ein.

Name: sg-nad.de\abc123

Passwort:

Passwort im Schlüsselbund sichern

Abbrechen OK

Der Haken bei „Passwort im Schlüsselbund sichern“ bewirkt, dass Sie die oberen Daten, Namen und zugehöriges Passwort, nicht bei jedem Druck erneut eingeben müssen.