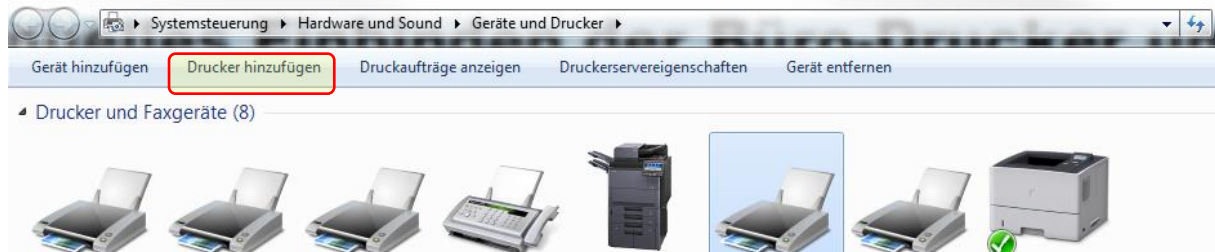


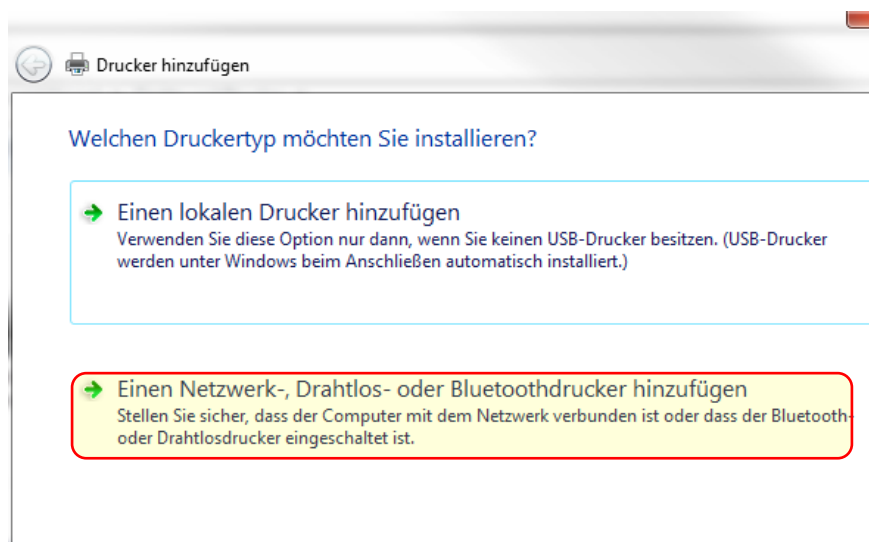
Manuelles Einbinden des Büro-Druckers unter Windows 7



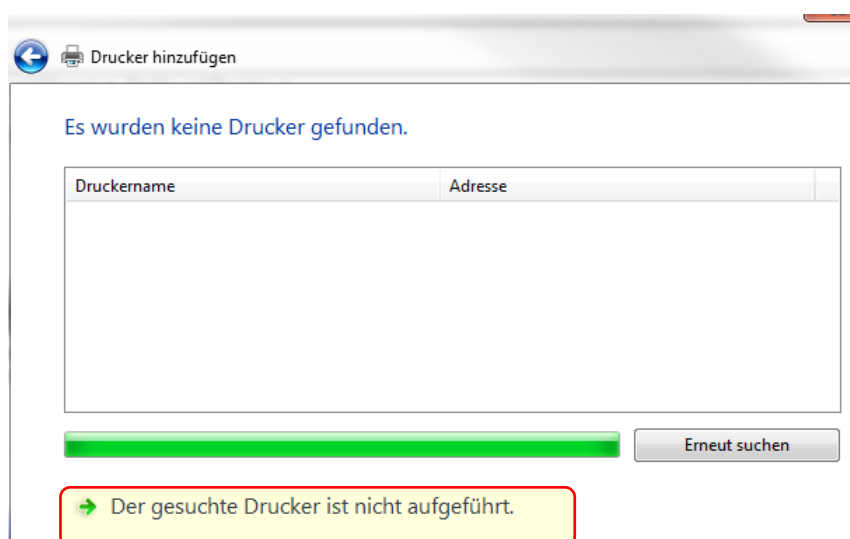
Startbutton – *Geräte und Drucker*



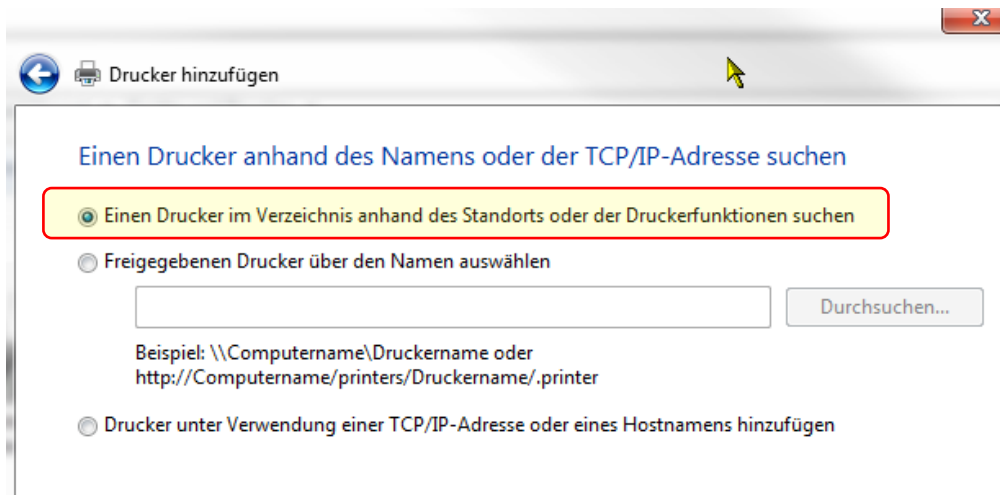
Auf *Drucker hinzufügen* klicken



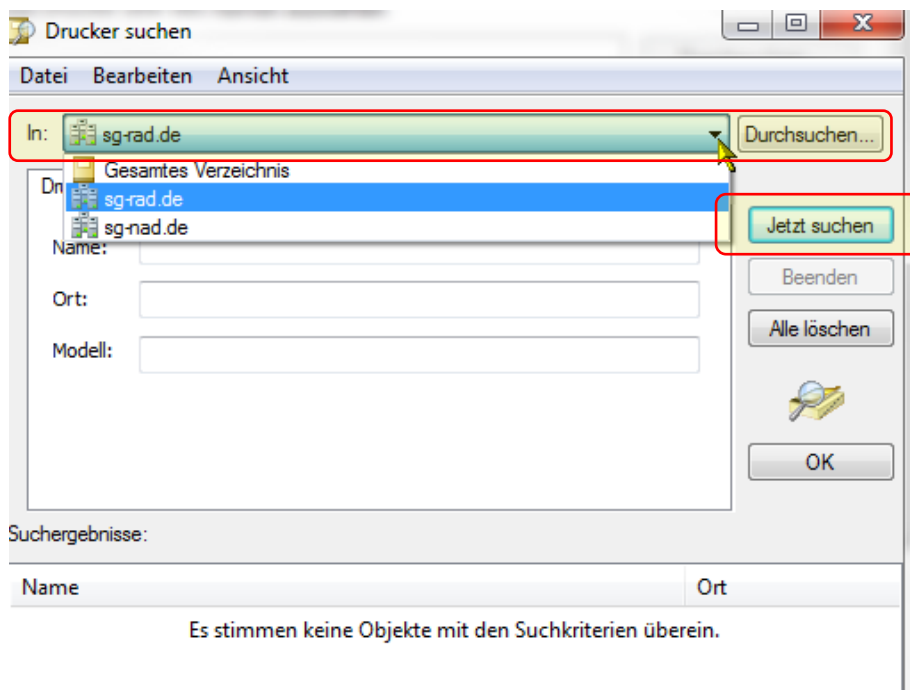
Unteren Punkt anklicken (*Einen Netzwerk-...*)



Auf *Der gesuchte Drucker ist nicht aufgeführt* klicken

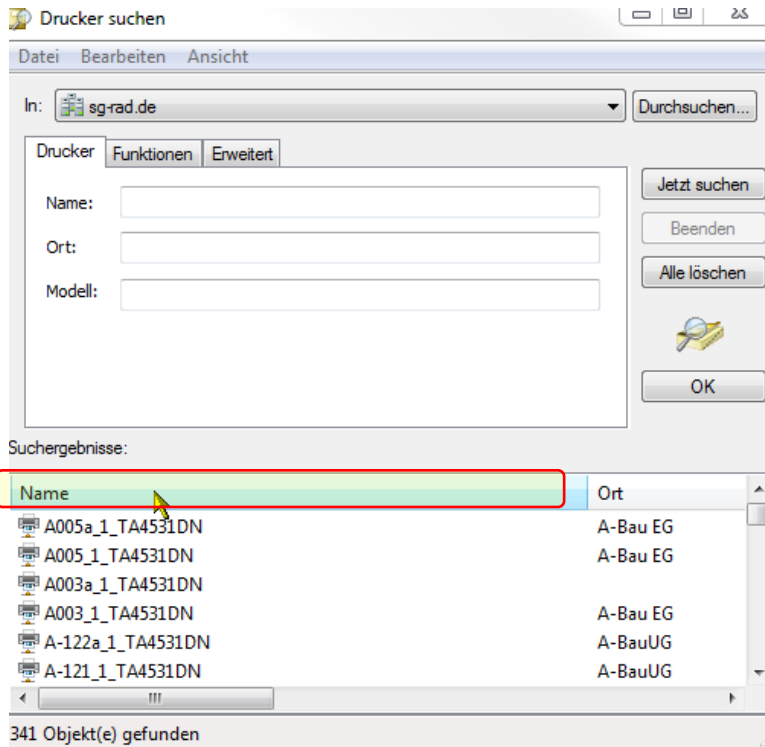


Den oberen Punkt anklicken (*Einen Drucker im Verzeichnis...*) – dann Weiter

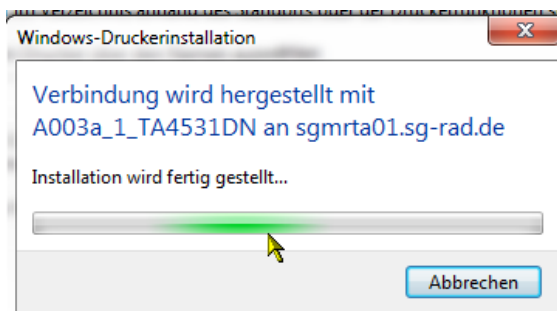


Im Feld *In* muss sg-rad.de ausgewählt werden, dann auf *Jetzt suchen* klicken

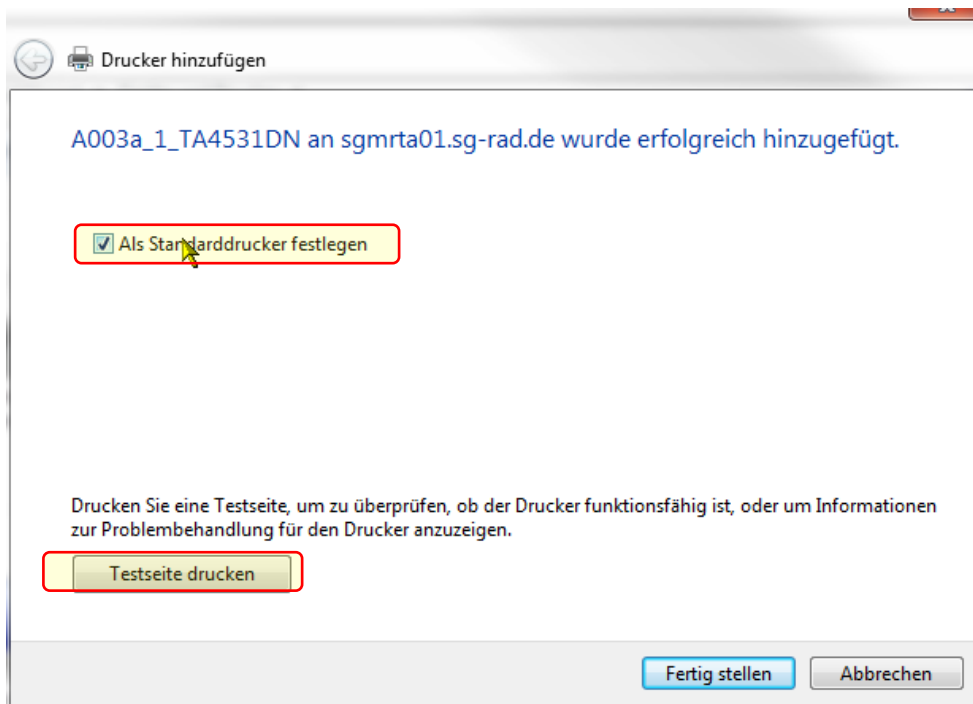
Im Suchergebnisfenster werden alle Drucker angezeigt. Mit Klick auf den Spaltennamen können diese alphabetisch sortiert werden.



Jetzt anhand der Raumnummer den Drucker suchen und doppelt anklicken



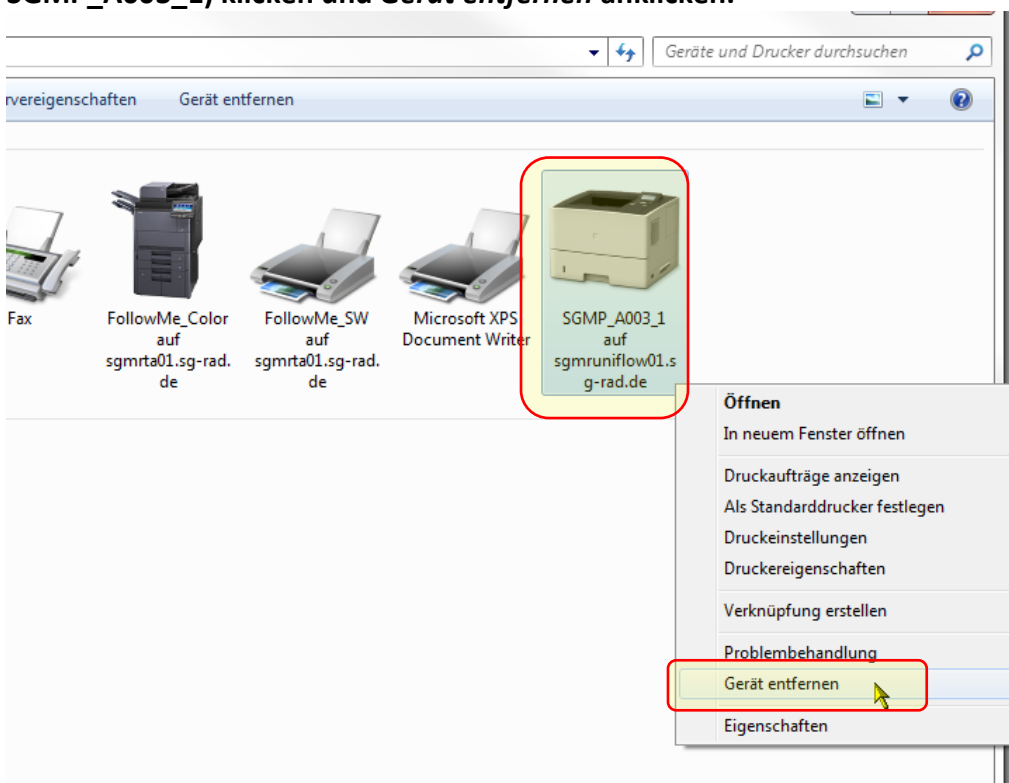
Mit *Weiter* die Installation abschließen. Haken bei *Als Standarddrucker festlegen* setzen, so dass standardmäßig auf diesem Drucker gedruckt wird. Eine *Testseite* bestätigt das erfolgreiche Einbinden.



Mit **Fertigstellen** ist der Drucker nun installiert.

Den alten Canon-Drucker löschen

Mit der rechten Maustaste auf den Canon-Drucker <SGMP_Raumnummer> (z.B. SGMP_A003_1) klicken und **Gerät entfernen** anklicken.



Bei Fragen oder Problemen wenden Sie sich bitte an den [MIZ-Servicedesk](#) unter [-333](#)