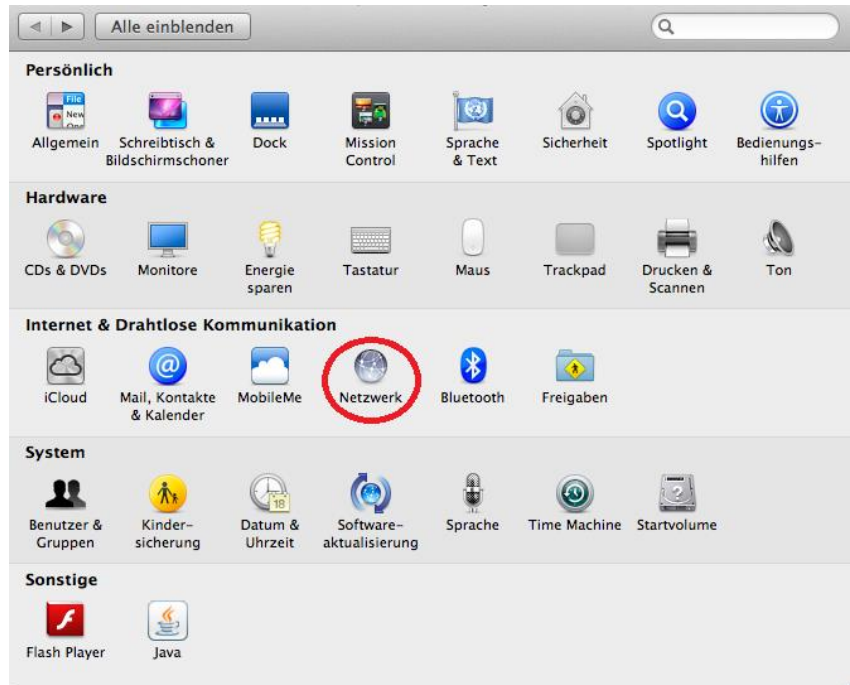
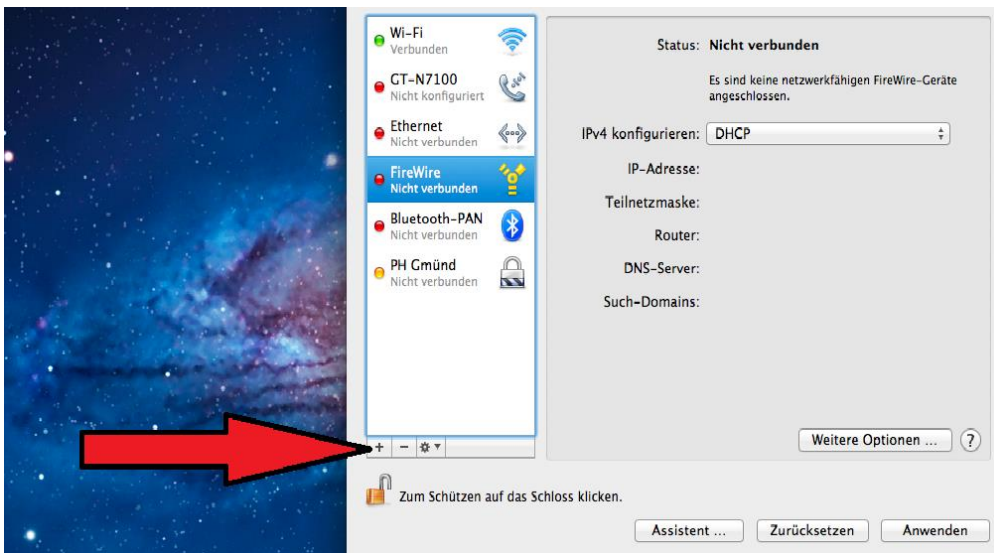


WLAN mit Snow Leopard (OS X 10.6) & Lion (OS X 10.7)

Für die Betriebssysteme Snow-Leopard und Lion ist es möglich, das WLAN der PH zu nutzen, ohne den Cisco VPN-Client installieren zu müssen.

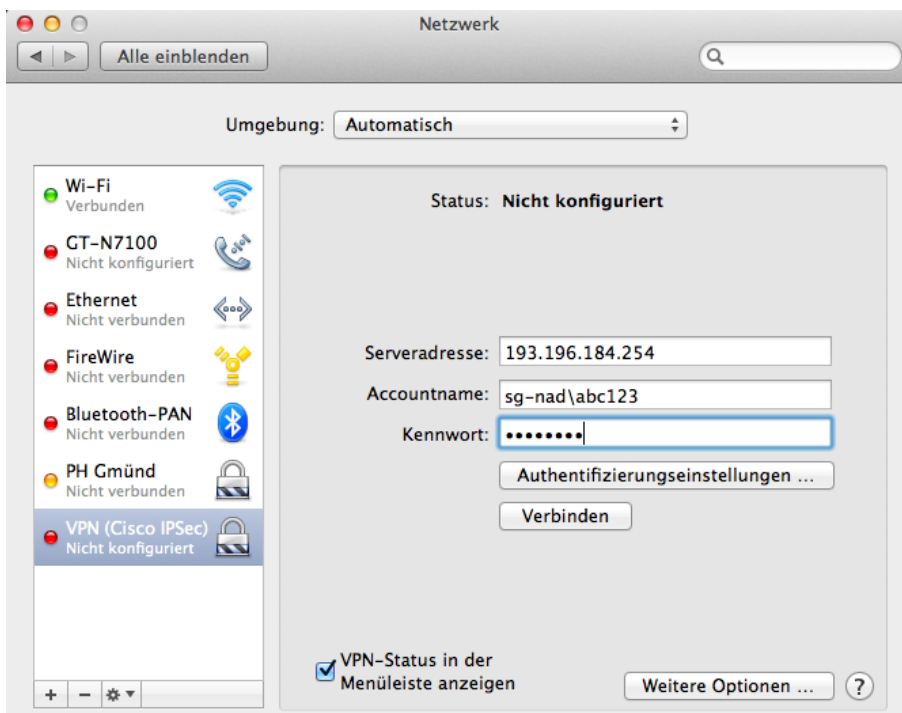
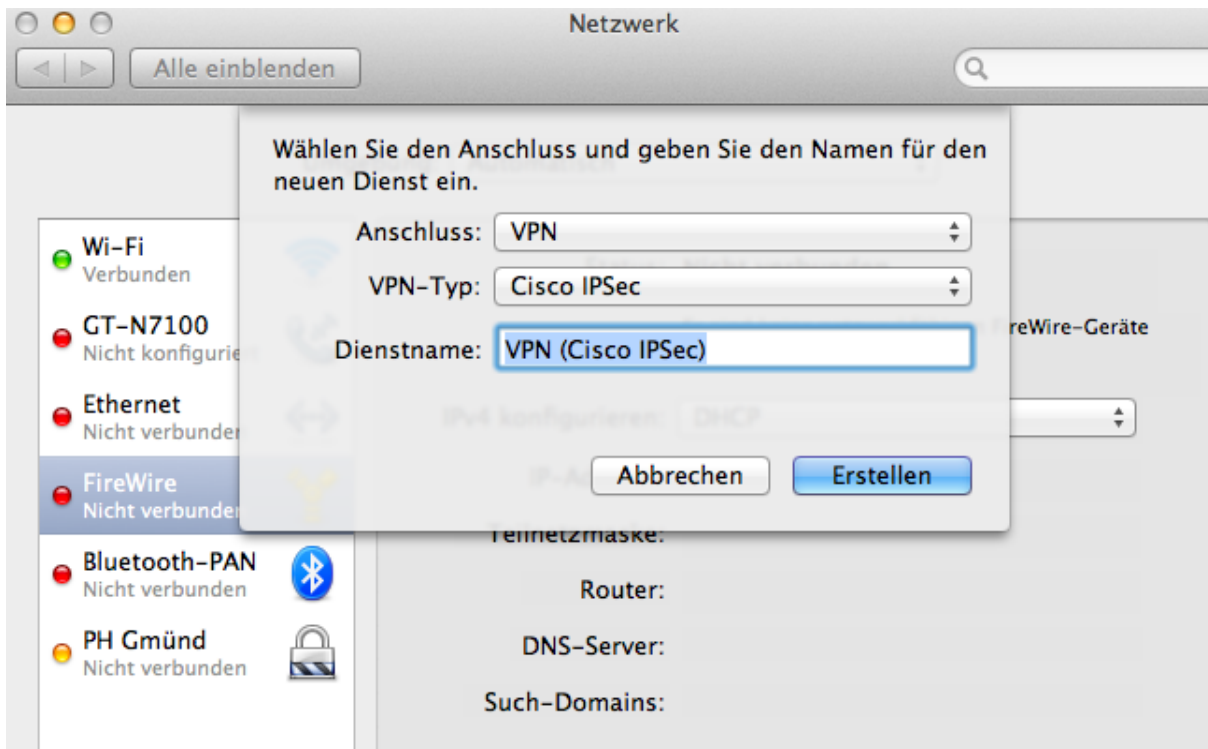


Gehen Sie in die Systemeinstellungen und wählen dort "Netzwerk" aus.



Klicken Sie auf das „+“ Zeichen unten links. Eventuell muss man vorher auf das Schloss klicken und das Administrator-Passwort eingeben.

Im nun erscheinenden Fenster den Anschluss: **VPN** und den VPN-Typ: **Cisco IPSec** auswählen. Der Dienstname ist beliebig wählbar. Hier auf erstellen klicken.



Jetzt links den erstellten Eintrag auswählen.

Als Serveradresse müssen Sie nun: **193.196.184.254** eintragen.

Der Accountname lautet:

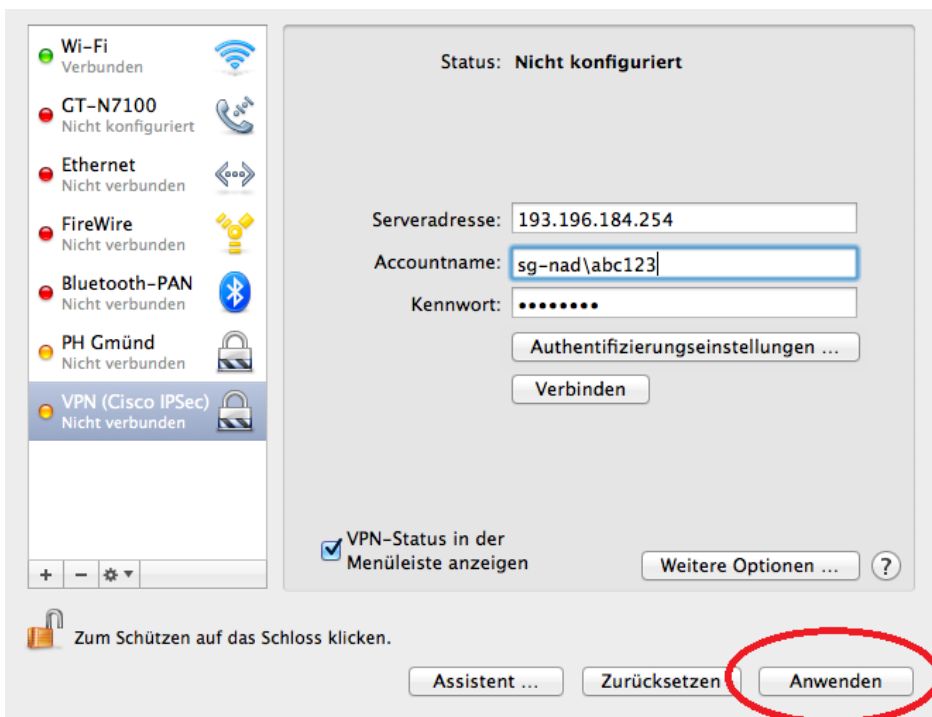
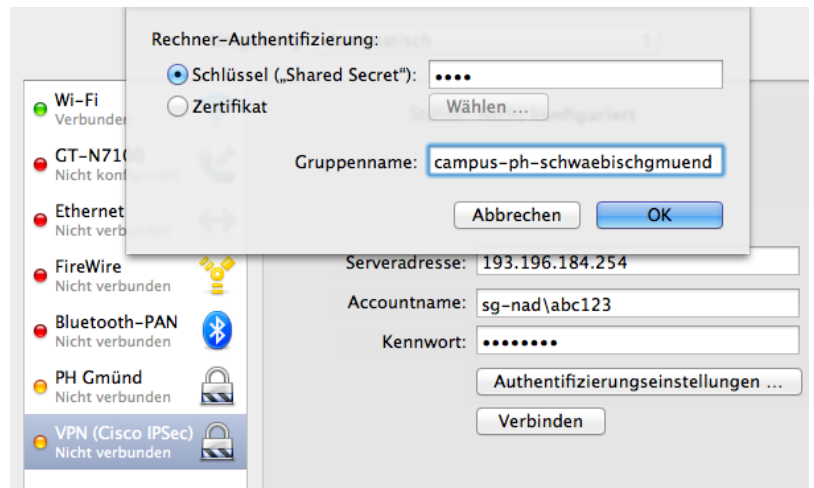
sg-nad\abc123

abc123 ist Ihre neue Nutzerkennung.

Das Kennwort ist das normale Login-Kennwort.

Setzen Sie auch das Häkchen "VPN-Status in der Menüleiste anzeigen".

Klicken Sie nun auf die
"Authentifizierungseinstellungen"
und tragen als Schlüssel: **test** und als
Gruppenname: **campus-ph-
schwaebischgmuend** ein.



Abschließend auf
Anwenden klicken.

Nun können Sie sich mit „VPN (Cisco IPSec)“ verbinden. Klappt das nicht, überprüfen Sie,
ob Sie in Ihrem WLAN (oder dem der PH) eingeloggt sind.

